

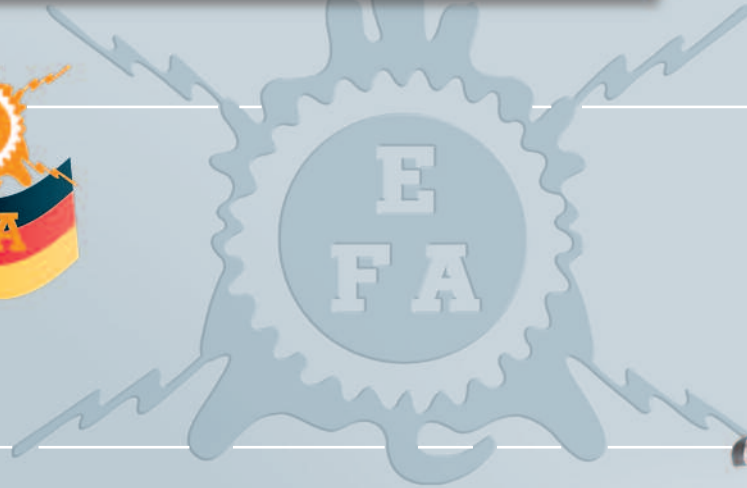
EFA 800 / EFA 802 / EFA 805
Schneidmesser mit Druckluftantrieb

EFA 800 / EFA 802 / EFA 805
Powerknife air operated



Beste Qualität für höchste Ansprüche

Top performance for the highest requirements



EFA

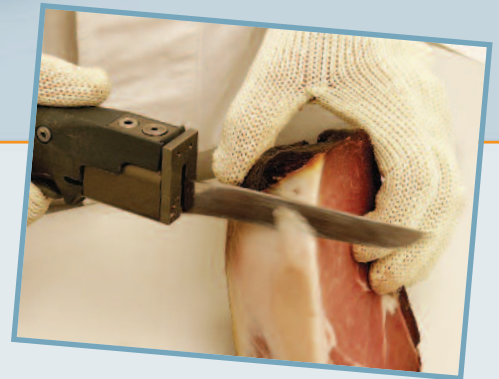


EFA 805 - Schneidmesser mit Druckluftantrieb

EFA 805 - Powerknife air operated

Geeignet zum Schneiden von Fleisch, Fisch, Käse, Gemüse, Brot, usw.

Suitable for cutting of meat, fish, cheese, vegetables, bread, etc.



Technische Daten

Technical Data

Motorleistung ♦ Motor output	300 W ♦ 0,4 HP
Betriebsdruck ♦ Operating pressure	6 bar ♦ 90 PSI
Luftverbrauch ♦ Air consumption	0,25 m ³ /min. ♦ 20 cfm
Hub ♦ Stroke	9 mm ♦ 9 mm
Schnitte ♦ Cuts	8.000 ♦ 8.000
Gewicht ♦ Weight	0,7 kg

Lieferumfang

Scope of supply

Typ ♦ Type	Best.-Nr. ♦ Order-No.
EFA 805*	100 280 050

* Komplet mit Druckschlauch 2,5 m lang, Gerätekoffer mit Drehmomentschlüssel, ohne Messer ♦ Complete with pressure hose, length 2,5 m, no knife.

Klingen / EFA 802 + 805

Knives / EFA 802 + 805

Typ ♦ Type	Länge ♦ Length	Best.-Nr. ♦ Order-No.
Fleischmesser ♦ Meat Knife	140 mm ♦ 5,5 inches	007 009 386
Fischmesser ♦ Fish Knife	300 mm ♦ 11,8 inches	007 010 251
Gemüsemesser ♦ Vegetable Knife	210 mm ♦ 8,3 inches	007 010 252
Bäckereimesser ♦ Bakery Knife	300 mm ♦ 11,8 inches	007 010 254



verschiedene Klingen ♦ different knives

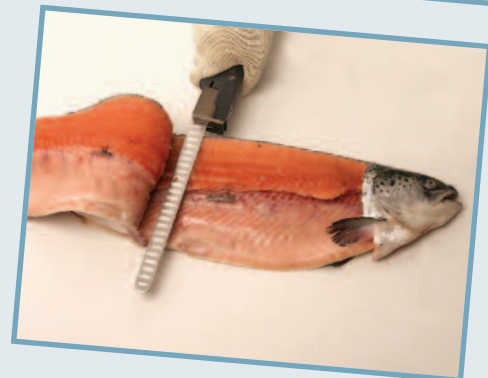


EFA 802 - Schneidmesser mit Druckluftantrieb

EFA 802 - Powerknife air operated

*Geeignet zum Schneiden von Fleisch,
Fisch, Käse, Gemüse, Brot, usw.*

*Suitable for cutting of meat,
fish, cheese, vegetables,
bread, etc.*



Technische Daten

Technical Data

Motorleistung ♦ Motor output	250 W ♦ 0,33 HP
Betriebsdruck ♦ Operating pressure	6 bar ♦ 90 PSI
Luftverbrauch ♦ Air consumption	0,18/1 m ³ /min. ♦ 6,4 cfm
Hub ♦ Stroke	7 mm ♦ 7 mm
Schnitte ♦ Cuts	11.200 ♦ 11.200
Gewicht ♦ Weight	0,5 kg

Lieferumfang

Scope of supply

Typ ♦ Type	Best.-Nr. ♦ Order-No.
EFA 802*	100 280 010

* mit Schlaucheinheit, ohne Messer ♦ incl. air hose, no knife

Zubehör

Accessories

Typ ♦ Type	Best.-Nr. ♦ Order-No.
Klingen ♦ Knives	s. EFA 805 / s. EFA 805
Wartungseinheit ♦	
Air filter regulator-lubricator R 1/4"	001 367 018
Spezialöl ♦ Special oil, 5 l	001 365 612
Spezial-Handschuh ♦	
Special protective gloves	001 623 916



EFA 800 - Schneidmesser mit Druckluftantrieb

EFA 800 - Powerknife air operated

Geeignet zum Schneiden von Fleisch,
Fisch, Käse, Gemüse, Brot, usw.

*Suitable for cutting of meat,
fish, cheese, vegetables,
bread, etc.*



Technische Daten

Technical Data

Motorleistung ❖ Motor output	300 W ❖ 0,4 HP
Betriebsdruck ❖ Operating pressure	6 bar ❖ 90 PSI
Luftverbrauch ❖ Air consumption	0,65 m ³ /min. ❖ 20 cfm
Hub ❖ Stroke	8 mm ❖ 8 mm
Schnitte ❖ Cuts	10.000 ❖ 10.000
Gewicht ❖ Weight	0,93 kg

Lieferumfang

Scope of supply

Typ ❖ Type	Best.-Nr. ❖ Order-No.
EFA 800*	100 280 000

* mit Schlaucheinheit 5 m und Messerpaar mit Wellenschliff, 180 mm ❖
incl. air hose 5 m and pair of blades serated, 7 inch (Standard)

Zubehör

Accessories

Typ ❖ Type	Best.-Nr. ❖ Order-No.
Wartungseinheit ❖	
Air filter regulator-lubricator R 1/4"	001 367 018
Spezialöl ❖ Special oil, 5 l	001 365 612
Messerpaar mit Wellenschliff, 155 mm ❖	
Pair of blades serated, 6 inch	007 008 752
Messerpaar mit Wellenschliff, 180 mm ❖	
Pair of blades serated, 7 inch (Standard)	007 008 753



EFA das komplette Programm für die Schlachtung und Zerlegung. ❖
The full range of EFA-Machines for the slaughtering and breaking.

Schmid & Wezel GmbH & Co. Maschinenfabrik

Maybachstr. 2, D-75433 Maulbronn
Telefon +49 (0)70 43/102-0
Telefax +49 (0)70 43/102-78
verkauf@efa-germany.de
www.efa-germany.com

BIAX Maschinen GmbH

Industrieplatz
CH-8212 Neuhausen/Rheinfall
Telefon +41 (0)52 /674 79 79
Telefax +41 (0)52 /674 65 64
info@biax.ch
www.biax-schweiz.ch